

Station de mesure de bruit d'Etterbeek

Dénomination de la station

Code actuel	ETT_Nouv	depuis le:	01/09/2008
Ancien code		jusqu'au:	
Code européen		instance:	

Localisation de la station

Commune	Etterbeek		
Entité	Etterbeek		
Adresse	avenue Nouvelle		
Localisation indirecte			
Coordonnées Lambert belge (72)	151378	168150	
Coordonnées géographiques	50°49'25.60854"	4°23'17.91423"	
Autres coordonnées			
Propriétaire de l'emplacement	terrain privé		
Propriétaire de la station	Bruxelles Environnement		

Dates repères

Mise en service	station	10/12/2007	réseau	
Mise hors service	station		réseau	

Type de relevés

Bruit	LAeq, 1s	en continu
Vibrations	X-Y-Z (Wbc)	en continu

Gestionnaire du réseau

Institution	Bruxelles Environnement - IBGE
Service	Service "Données bruit"
Contact	bruit.autorisations@environnement.brussels

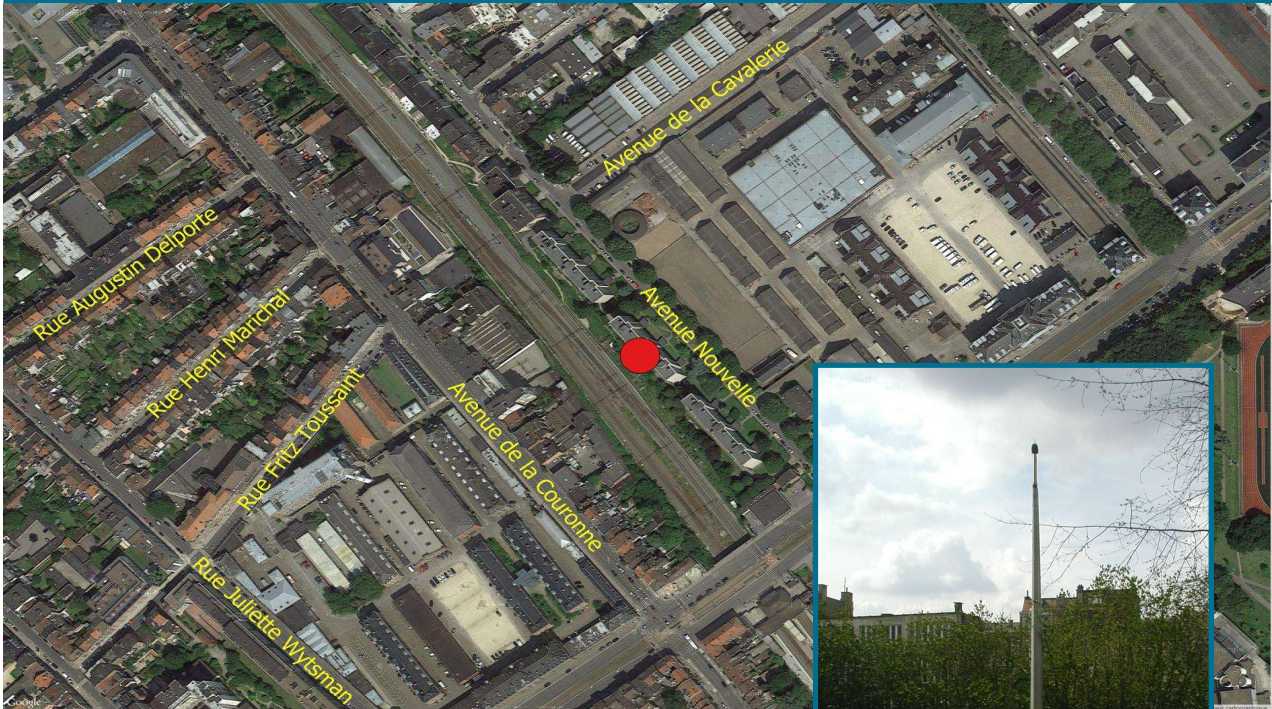
Représentativité des données

Zone au plan d'affectation du sol (PRAS)	zone d'habitation à prédominance résidentielle
	zone d'intérêt culturel, historique, esthétique ou d'embellissement
Secteur statistique	21005A322

Sources sonores prépondérantes

Trafic aérien	distance de l'aéroport (ARP)	11 km
	routes aériennes	
Trafic routier	néant	
Trafic ferroviaire	ligne 161	
Bruit local	voisinage	

Carte et photo de la station



Appareillage de la station

	actuellement en service	anciennement en service	anciennement en service
marque	01dB	01dB	01dB
type	CUBE et ORION	SALTO	OPERA
date de mise en service	05/06/2020	26/02/2008	10/12/2007
date de mise hors service		05/06/2020	26/02/2008

Positionnement du point de mesure

Lieu d'installation	bordure voies ferrées
Hauteur par rapport au terrain naturel/sol (en mètres)	4
Hauteur par rapport à la surface horizontale inférieure (en mètres)	4
Présence d'un écran dans le plan horizontal du microphone	oui
Type d'écran (le plus proche)	façade
Distance minimum entre l'écran et le microphone (en mètres)	4

Dernière mise à jour du tableau: 21/08/2020