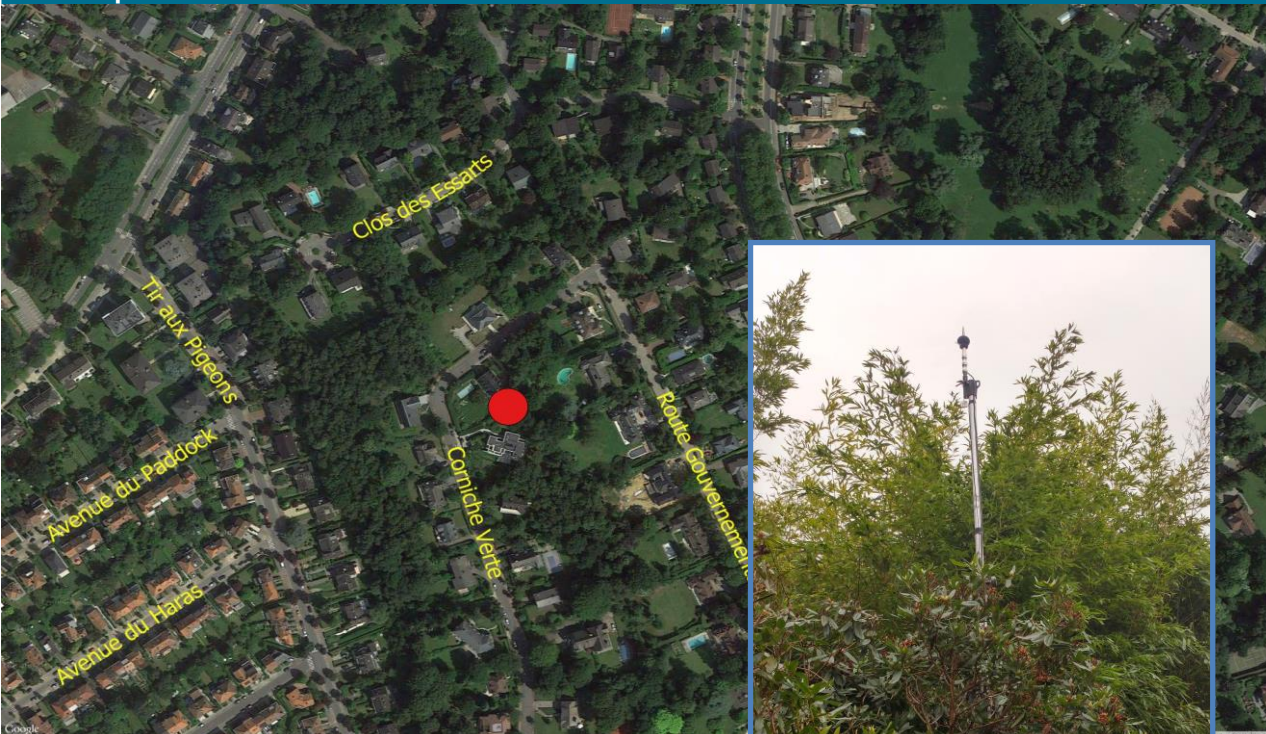


Station de mesure de bruit de Woluwe-Saint-Pierre

Dénomination de la station			
Code actuel	WSP_Corn	depuis le:	01/09/2008
Ancien code		jusqu'au:	
Code européen		instance:	
Localisation de la station			
Commune	Woluwe-Saint-Pierre		
Entité	Woluwe-Saint-Pierre		
Adresse	Corniche Verte		
Localisation indirecte			
Coordonnées Lambert belge (72)	156882	169066	
Coordonnées géographiques	50°49'55.10481"	4°27'59.17327"	
Autres coordonnées			
Propriétaire de l'emplacement	terrain privé		
Propriétaire de la station	Bruxelles Environnement		
Dates repères			
Mise en service	station	07/05/2004	réseau
Mise hors service	station		réseau
Type de relevés			
Bruit	LAeq, 1s		en continu
Vibrations			
Gestionnaire du réseau			
Institution	Bruxelles Environnement - IBGE		
Service	Service "Données bruit"		
Contact	bruit.autorisations@environnement.brussels		
Représentativité des données			
Zone au plan d'affectation du sol (PRAS)	zone d'habitation à prédominance résidentielle		
Secteur statistique	21019A43-		
Sources sonores prépondérantes			
Trafic aérien	distance de l'aéroport (ARP)	7,8 km	
	routes aériennes	DEP25R/L, DEP19, ARR01	
Trafic routier	essentiellement local		
	vitesse modérée		
Trafic ferroviaire	néant		
Bruit local	voisinage		

Carte et photo de la station



Appareillage de la station

	actuellement en service	anciennement en service
marque	01dB	01dB
type	CUBE	OPER@
date de mise en service	23/03/2017	23/06/2004
date de mise hors service		23/03/2017

Positionnement du point de mesure

Lieu d'installation	jardin - intérieur d'ilôt	
Hauteur par rapport au terrain naturel/sol (en mètres)	4	
Hauteur par rapport à la surface horizontale inférieure (en mètres)	4	
Présence d'un écran dans le plan horizontal du microphone	oui	
Type d'écran (le plus proche)	façade	
Distance minimum entre l'écran et le microphone (en mètres)	> 5	

Dernière mise à jour du tableau: 06/05/2019